

URALHAUS

uralhaus.ru | info@uralhaus.ru | +7 919 350-53-33 | +7 908 701-79-28

(дата печати: 08.09.2024 06:41)

## Проект СМ018

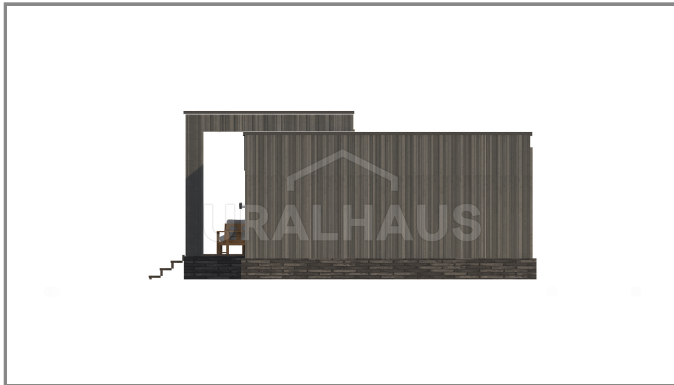
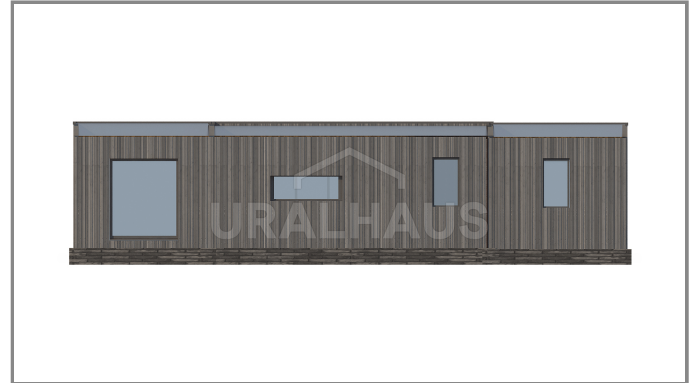
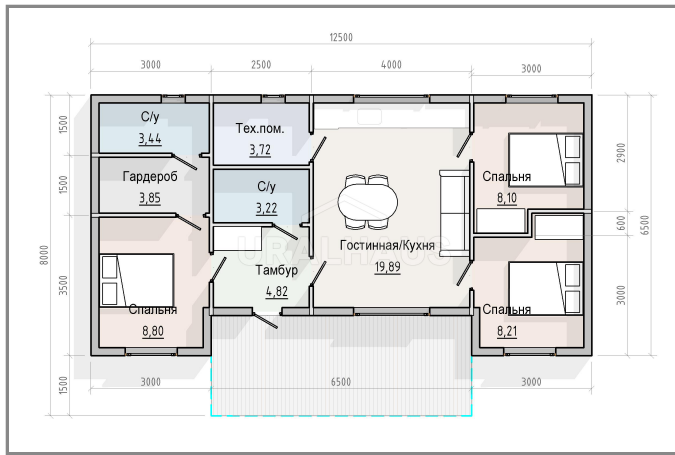


Площадь: **64** кв.м

Размер: **12.5x6.5** м

Этажей: **1 этаж**

Цена **4 160 000** руб.



## Базовая комплектация

### Внешняя отделка

Комбинированная: вертикальная имитация бруса хвоя (сорт АВ, ширина 140 мм, толщина 16 мм) + металлический профилированный лист с отбойной окраской.

### Внутренняя отделка

Стены: панель МДФ Дуб сучковой светлый. Потолок: панель МДФ ясень классический

---

### **Двери**

Строганая доска камерной сушки 25x95 мм

---

### **Окна**

Фасад с панорамным остеклением. Пятикамерный ПВХ профиль 70 мм, двухкамерный стеклопакет. Ламинация RAL 7024

---

### **Цокольное перекрытие**

В интерьере – фанера слоеная в 2 слоя.

Снаружи - Сетка от грызунов по перекрытию

---

### **Террасы**

Настил из строганой палубной доски.

---

### **Электропроводка**

Электрощит с УЗО и автоматами. Заземление. Скрытая электропроводка внутри стен с применением кабелей ВВГнг (1,5–2,5 мм) и защитной гофры. Интерьерные бра, светодиодные и фасадные светильники, розетки, переключатели света.

---

### **Система вентиляции**

Базовый комплект вентиляции с применением клапанов КИВ и вытяжного вентилятора в С/У.

---

### **Внешняя покраска**

Финская краска Teknos (покраска на 2 слоя). Цвет возможен любой на выбор заказчика.

---

### **Силовой каркас**

Силовой каркас из сухой доски, обработанный огнебиозащитой.

---

### **Утепление дома**

Минеральная вата, пароизоляционные и ветрозащитные материалы KNAUF, ТЕХНОНИКОЛЬ, GRANDLINE. Толщина утепления стен — 100 мм, пол и потолок — 150 мм

---

### **Кровля**

Металлический профилированный лист с отбойной окраской RAL 7024.

---

**Установка до 50 км.**

Бесплатный монтаж в пределах 50 км от производства.

## Дополнения к строительству

<b>Фундамент</b> СВФЛ 89 мм. х 2500 мм. 1 лопасть. НКТ	+ 166 400 руб
<b>Фундамент</b> Монолитная плита ЖБ М250, армированная	+ 640 000 руб
<b>Отопление</b> Устройство системы теплых полов на базе решений ГК ПСО ЗЕБРА-ЭВО 300. Управление по WI-FI.	+ 192 000 руб
<b>Отопление</b> Конвекторы электрические	Рассчитывается индивидуально
<b>Монтаж</b> Монтаж модульного дома на участке заказчика монтажной бригадой.	+ 128 000 руб
<b>Доставка</b> Доставка домокомплекта. Стоимость уточняется на момент отгрузки.	Рассчитывается индивидуально
<b>Комплект инженерных систем</b> Септик ЖБ 1,5м - 3 кольца. + перелив. Утепленная трасса канализации. Ввод в дом с разводкой к точкам подключения. Скважина до 30 м.п. Утепленная трасса от скважины с греющим кабелем. Ввод в дом с разводкой к точкам подключения. Комплект оборудования водоподготовки с бойлером 80 л.	+ 425 000 руб
<b>Дополнительное утепление стен</b> Минеральная вата, пароизоляционные и ветрозащитные материалы KNAUF, ТЕХНОНИКОЛЬ, GRANDLINE. Дополнительное контрутепление + 50 мм.	+ 416 000 руб
<b>Дополнительное утепление перекрытий и кровли</b> Минеральная вата, пароизоляционные и ветрозащитные материалы KNAUF, ТЕХНОНИКОЛЬ, GRANDLINE. Дополнительное контрутепление + 50 мм.	+ 416 000 руб

<p><b>Увеличение ширины модуля</b> От базовых габаритов 2,4 м. до 3 м. (высота модульного здания увеличивается пропорционально).</p>	+ 832 000 руб
<p><b>Террасы</b> Достроить террасу к дому</p>	Рассчитывается индивидуально
<p><b>Сборка на участке</b> Сборка дома на участке. При сложных подъездных путях, если иного варианта монтажа нет.</p>	+ 1 248 000 руб
<p><b>Отделка цоколя</b> Отделка цоколя декоративной рейкой</p>	+ 160 000 руб
<p><b>Чистовые полы</b> Ламинат, шпунт либо линолеум на выбор заказчика.</p>	Рассчитывается индивидуально