

URALHAUS

uralhaus.ru | info@uralhaus.ru | +7 919 350-53-33 | +7 908 701-79-28

(дата печати: 16.09.2024 23:27)

Проект СМ016

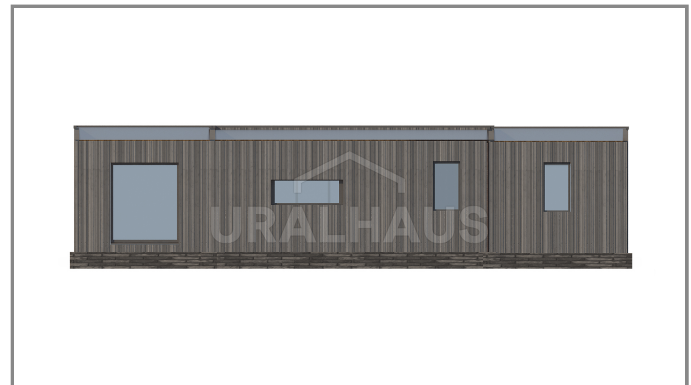
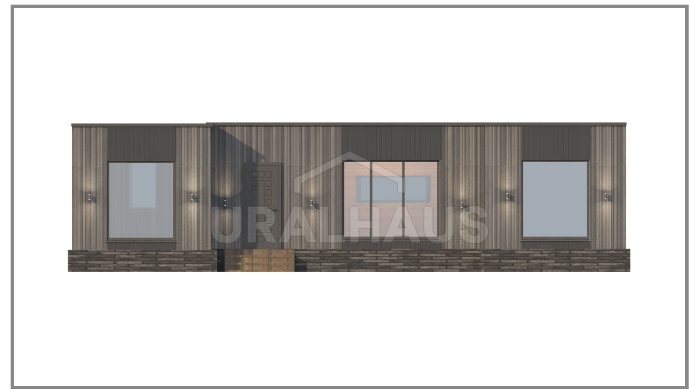
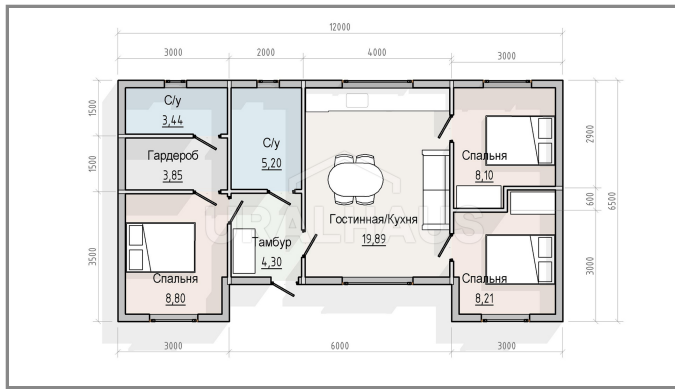


Площадь: **61.8** кв.м

Размер: **12x6.5** м

Этажей: **1 этаж**

Цена **4 017 000** руб.



Базовая комплектация

Внешняя отделка

Комбинированная: вертикальная имитация бруса хвоя (сорт АВ, ширина 140 мм, толщина 16 мм) + металлический профилированный лист с отбойной окраской.

Внутренняя отделка

Стены: панель МДФ Дуб сучковой светлый. Потолок: панель МДФ ясень классический

Двери

Строганая доска камерной сушки 25x95 мм

Окна

Фасад с панорамным остеклением. Пятикамерный ПВХ профиль 70 мм, двухкамерный стеклопакет. Ламинация RAL 7024

Цокольное перекрытие

В интерьере – фанера слоеная в 2 слоя.

Снаружи - Сетка от грызунов по перекрытию

Террасы

Настил из строганой палубной доски.

Электропроводка

Электрощит с УЗО и автоматами. Заземление. Скрытая электропроводка внутри стен с применением кабелей ВВГнг (1,5–2,5 мм) и защитной гофры. Интерьерные бра, светодиодные и фасадные светильники, розетки, переключатели света.

Система вентиляции

Базовый комплект вентиляции с применением клапанов КИВ и вытяжного вентилятора в С/У.

Внешняя покраска

Финская краска Текнос (покраска на 2 слоя). Цвет возможен любой на выбор заказчика.

Силовой каркас

Силовой каркас из сухой доски, обработанный огнебиозащитой.

Утепление дома

Минеральная вата, пароизоляционные и ветрозащитные материалы KNAUF, ТЕХНОНИКОЛЬ, GRANDLINE. Толщина утепления стен — 100 мм, пол и потолок — 150 мм

Кровля

Металлический профилированный лист с отбойной окраской RAL 7024.

Установка до 50 км.

Бесплатный монтаж в пределах 50 км от производства.

Дополнения к строительству

Фундамент СВФЛ 89 мм. х 2500 мм. 1 лопасть. НКТ	+ 160 680 руб
Фундамент Монолитная плита ЖБ М250, армированная	+ 618 000 руб
Отопление Устройство системы теплых полов на базе решений ГК ПСО ЗЕБРА-ЭВО 300. Управление по WI-FI.	+ 185 400 руб
Отопление Конвекторы электрические	Рассчитывается индивидуально
Монтаж Монтаж модульного дома на участке заказчика монтажной бригадой.	+ 123 600 руб
Доставка Доставка домокомплекта. Стоимость уточняется на момент отгрузки.	Рассчитывается индивидуально
Комплект инженерных систем Септик ЖБ 1,5м - 3 кольца. + перелив. Утепленная трасса канализации. Ввод в дом с разводкой к точкам подключения. Скважина до 30 м.п. Утепленная трасса от скважины с греющим кабелем. Ввод в дом с разводкой к точкам подключения. Комплект оборудования водоподготовки с бойлером 80 л.	+ 425 000 руб
Дополнительное утепление стен Минеральная вата, пароизоляционные и ветрозащитные материалы KNAUF, ТЕХНОНИКОЛЬ, GRANDLINE. Дополнительное контрутепление + 50 мм.	+ 401 700 руб
Дополнительное утепление перекрытий и кровли Минеральная вата, пароизоляционные и ветрозащитные материалы KNAUF, ТЕХНОНИКОЛЬ, GRANDLINE. Дополнительное контрутепление + 50 мм.	+ 401 700 руб

<p>Увеличение ширины модуля От базовых габаритов 2,4 м. до 3 м. (высота модульного здания увеличивается пропорционально).</p>	<p>+ 803 400 руб</p>
<p>Террасы Достроить террасу к дому</p>	<p>Рассчитывается индивидуально</p>
<p>Сборка на участке Сборка дома на участке. При сложных подъездных путях, если иного варианта монтажа нет.</p>	<p>+ 1 205 100 руб</p>
<p>Отделка цоколя Отделка цоколя декоративной рейкой</p>	<p>+ 154 500 руб</p>
<p>Чистовые полы Ламинат, шпунт либо линолеум на выбор заказчика.</p>	<p>Рассчитывается индивидуально</p>