

URALHAUS

uralhaus.ru | info@uralhaus.ru | +7 919 350-53-33 | +7 908 701-79-28

(дата печати: 16.09.2024 23:22)

Проект СП030

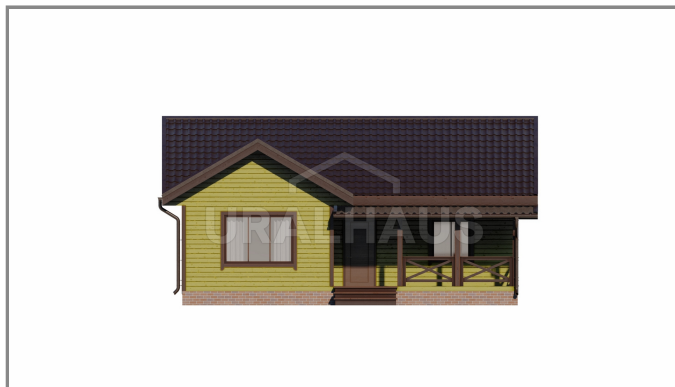
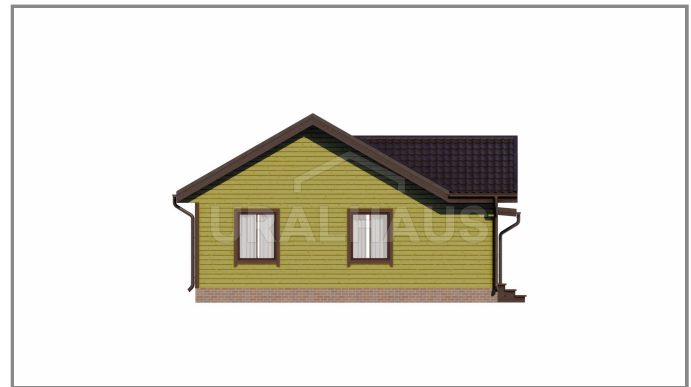
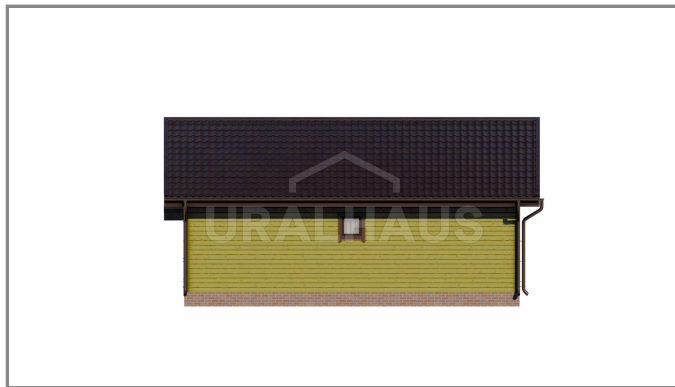
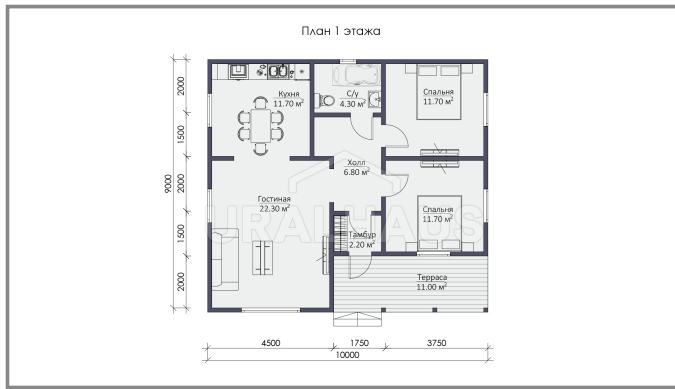


Площадь: **81.7** кв.м

Размер: **10x9** м

Этажей: **1 этаж**

Цена **5 719 000** руб.



Базовая комплектация

Внешняя отделка

Комбинированная: вертикальная имитация бруса хвоя (сорт АВ, ширина 140 мм, толщина 16 мм) + металлический профилированный лист с отбойной окраской.

Внутренняя отделка

Стены: панель МДФ Дуб сучковой светлый. Потолок: панель МДФ ясень классический

Двери

Строганая доска камерной сушки 25x95 мм

Окна

Фасад с панорамным остеклением. Пятикамерный ПВХ профиль 70 мм, двухкамерный стеклопакет. Ламинация RAL 7024

Цокольное перекрытие

В интерьере – фанера слоеная в 2 слоя.

Снаружи - Сетка от грызунов по перекрытию

Террасы

Настил из строганой палубной доски.

Электропроводка

Электрощит с УЗО и автоматами. Заземление. Скрытая электропроводка внутри стен с применением кабелей ВВГнг (1,5–2,5 мм) и защитной гофры. Интерьерные бра, светодиодные и фасадные светильники, розетки, переключатели света.

Система вентиляции

Базовый комплект вентиляции с применением клапанов КИВ и вытяжного вентилятора в С/У.

Внешняя покраска

Финская краска Текнос (покраска на 2 слоя). Цвет возможен любой на выбор заказчика.

Силовой каркас

Силовой каркас из сухой доски, обработанный огнебиозащитой.

Утепление дома

Минеральная вата, пароизоляционные и ветрозащитные материалы KNAUF, ТЕХНОНИКОЛЬ, GRANDLINE. Толщина утепления стен — 100 мм, пол и потолок — 150 мм

Кровля

Металлический профилированный лист с отбойной окраской RAL 7024.

Установка до 50 км.

Бесплатный монтаж в пределах 50 км от производства.

Дополнения к строительству

| | |
|--|------------------------------|
| Фундамент СВФЛ 89 мм. х 2500 мм. 1 лопасть. НКТ | + 212 420 руб |
| Фундамент Монолитная плита ЖБ М250, армированная | + 817 000 руб |
| Отопление Устройство системы теплых полов на базе решений ГК ПСО ЗЕБРА-ЭВО 300. Управление по WI-FI. | + 245 100 руб |
| Отопление Конвекторы электрические | Рассчитывается индивидуально |
| Монтаж Монтаж модульного дома на участке заказчика монтажной бригадой. | + 163 400 руб |
| Доставка Доставка домокомплекта. Стоимость уточняется на момент отгрузки. | Рассчитывается индивидуально |
| Комплект инженерных систем Септик ЖБ 1,5м - 3 кольца. + перелив. Утепленная трасса канализации. Ввод в дом с разводкой к точкам подключения. Скважина до 30 м.п. Утепленная трасса от скважины с греющим кабелем. Ввод в дом с разводкой к точкам подключения. Комплект оборудования водоподготовки с бойлером 80 л. | + 425 000 руб |
| Дополнительное утепление стен Минеральная вата, пароизоляционные и ветрозащитные материалы KNAUF, ТЕХНОНИКОЛЬ, GRANDLINE. Дополнительное контрутепление + 50 мм. | + 571 900 руб |
| Дополнительное утепление перекрытий и кровли Минеральная вата, пароизоляционные и ветрозащитные материалы KNAUF, ТЕХНОНИКОЛЬ, GRANDLINE. Дополнительное контрутепление + 50 мм. | + 571 900 руб |

| | |
|--|------------------------------|
| <p>Увеличение ширины модуля От базовых габаритов 2,4 м. до 3 м. (высота модульного здания увеличивается пропорционально).</p> | + 1 143 800 руб |
| <p>Террасы Достроить террасу к дому</p> | Рассчитывается индивидуально |
| <p>Сборка на участке Сборка дома на участке. При сложных подъездных путях, если иного варианта монтажа нет.</p> | + 1 715 700 руб |
| <p>Отделка цоколя Отделка цоколя декоративной рейкой</p> | + 204 250 руб |
| <p>Чистовые полы Ламинат, шпунт либо линолеум на выбор заказчика.</p> | Рассчитывается индивидуально |